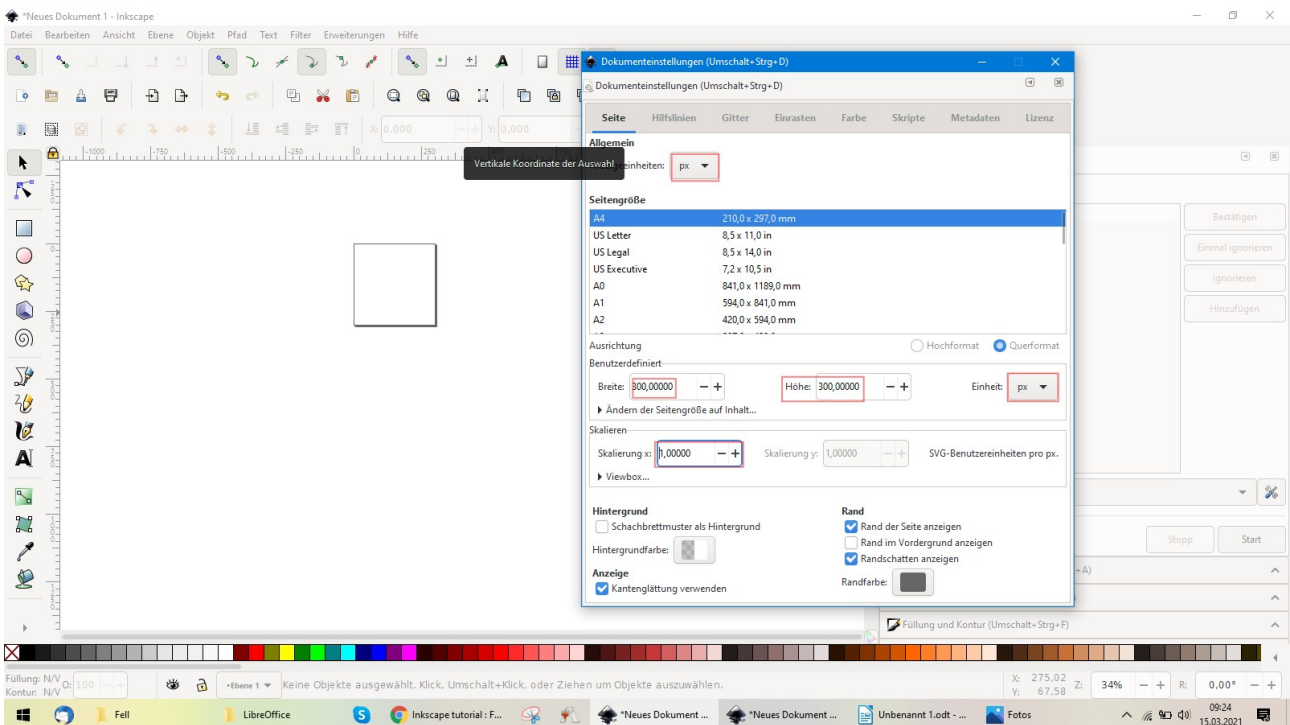
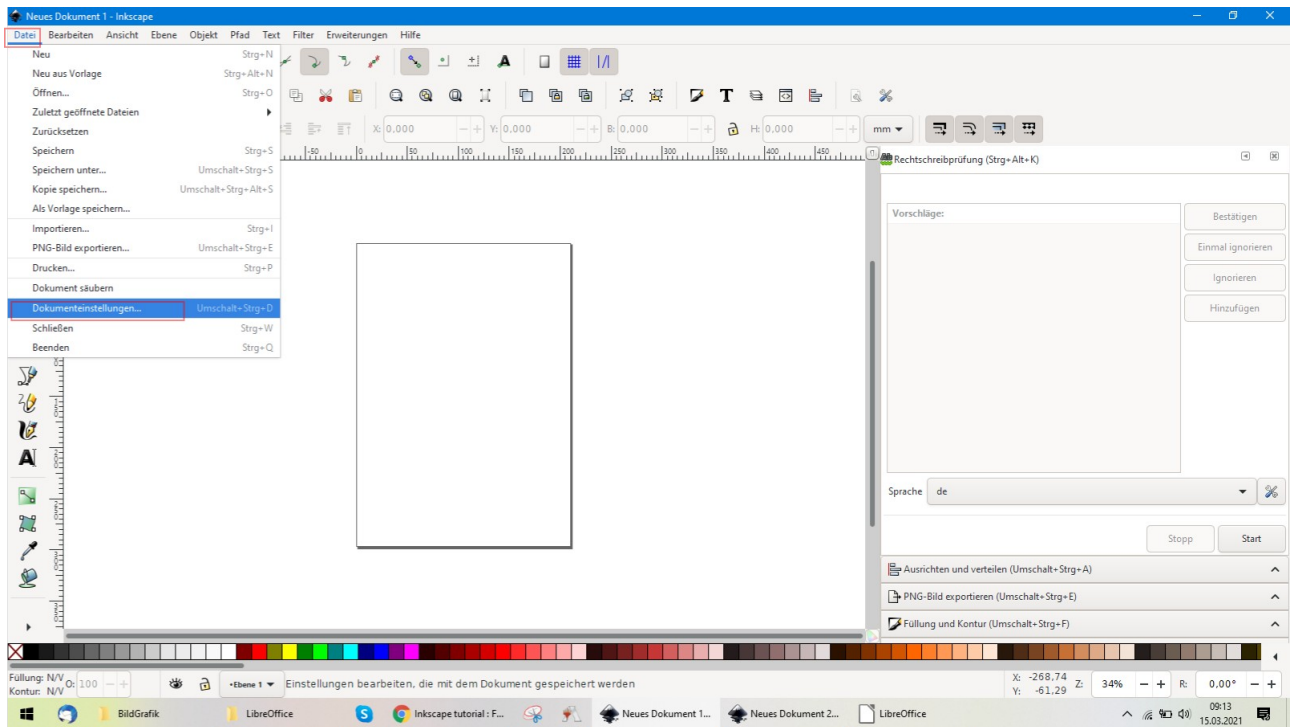
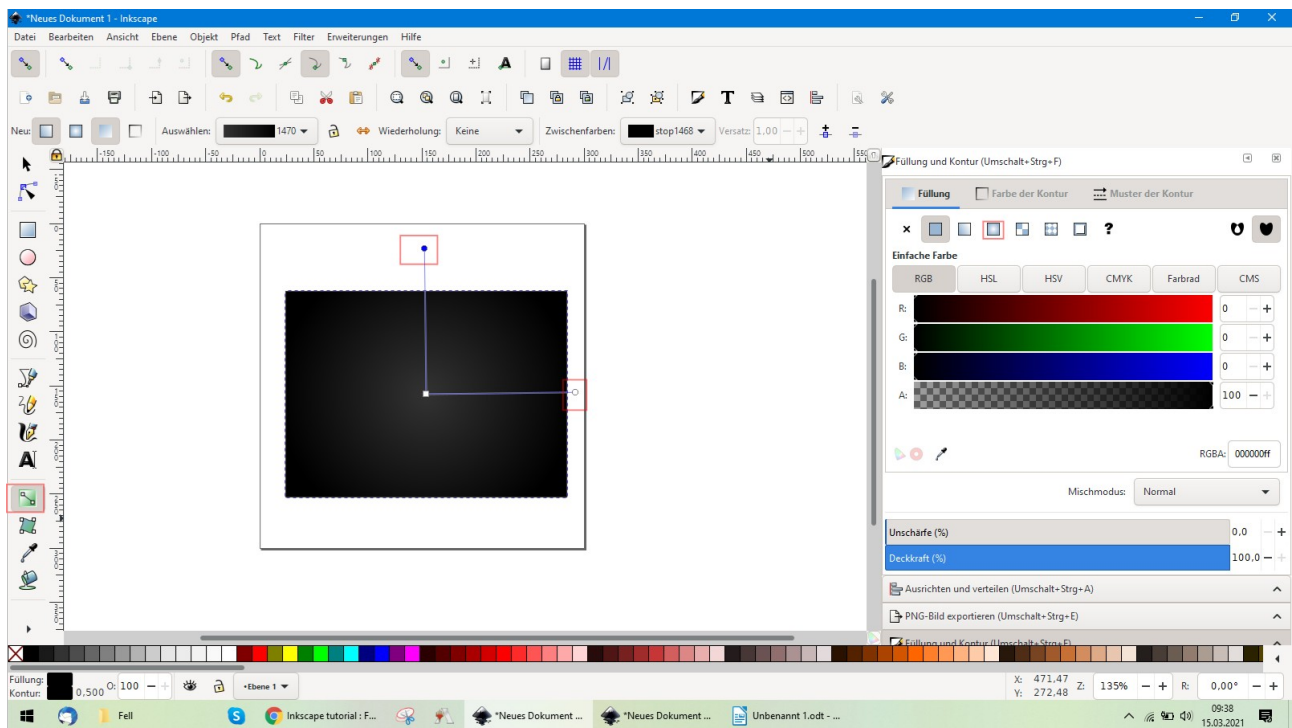
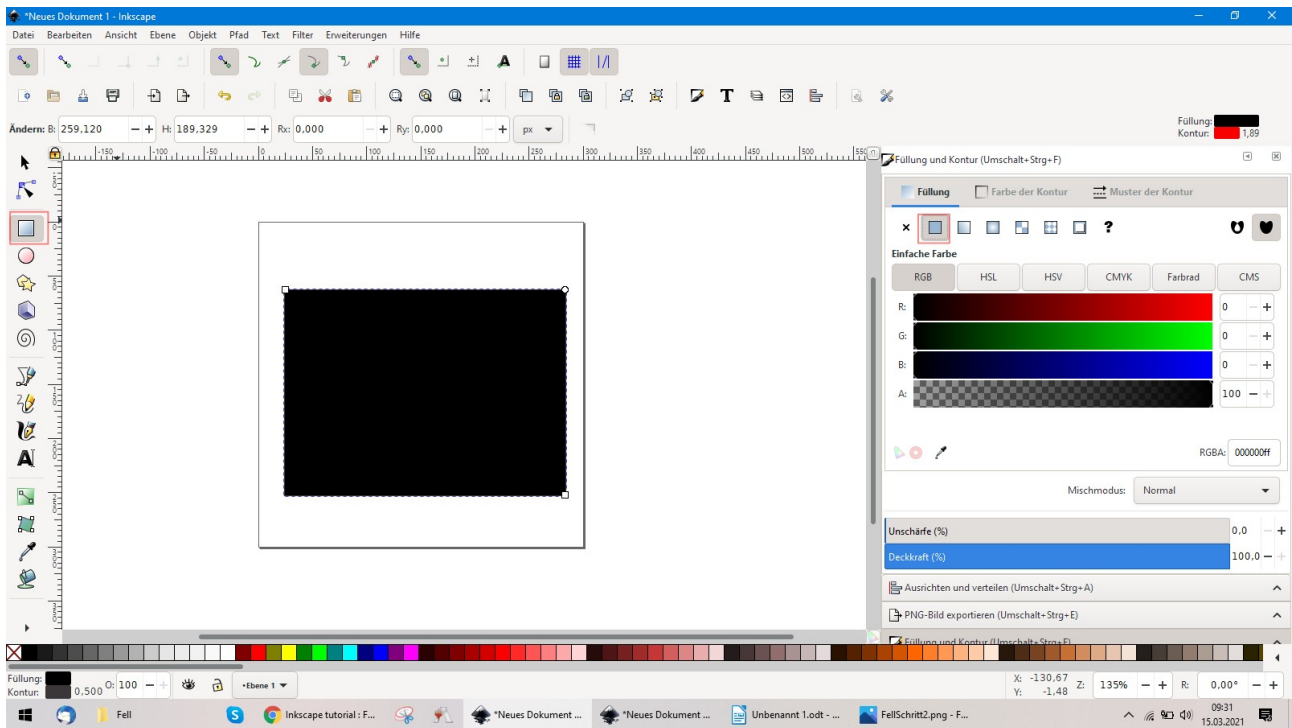


# Tutorial Fell erstellen

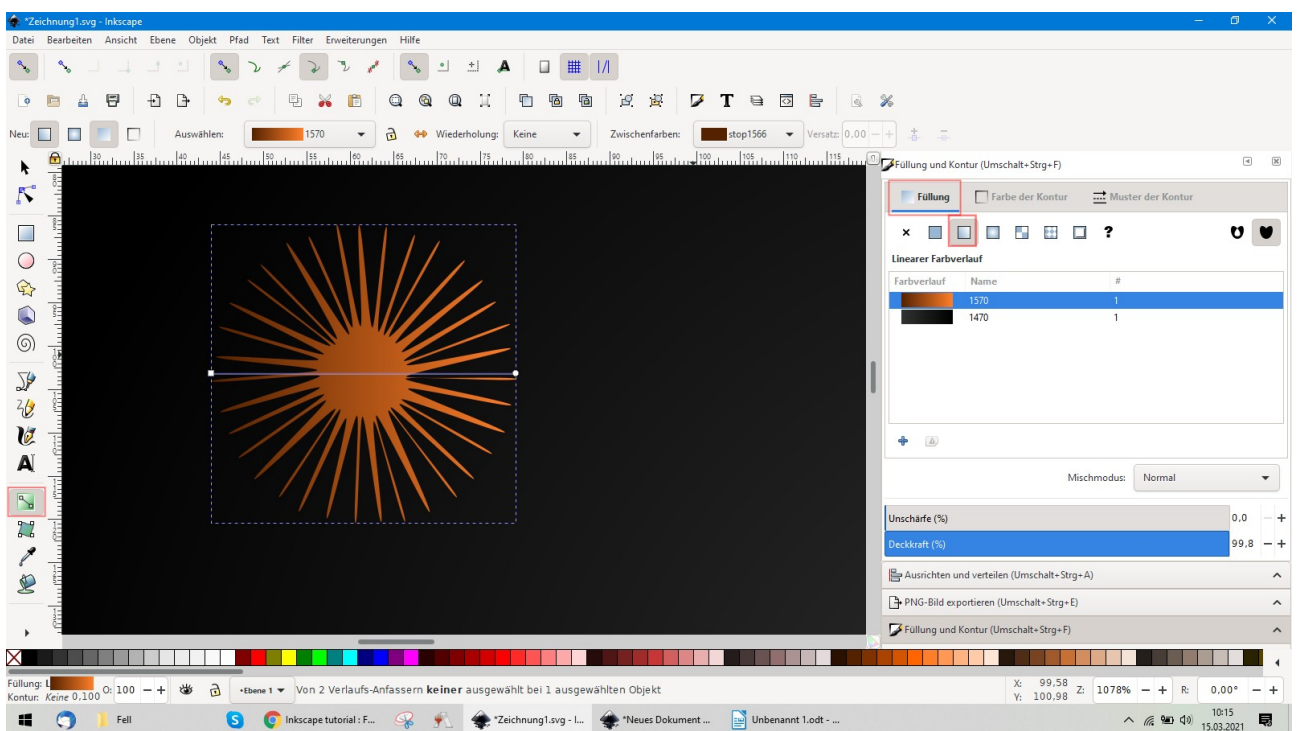
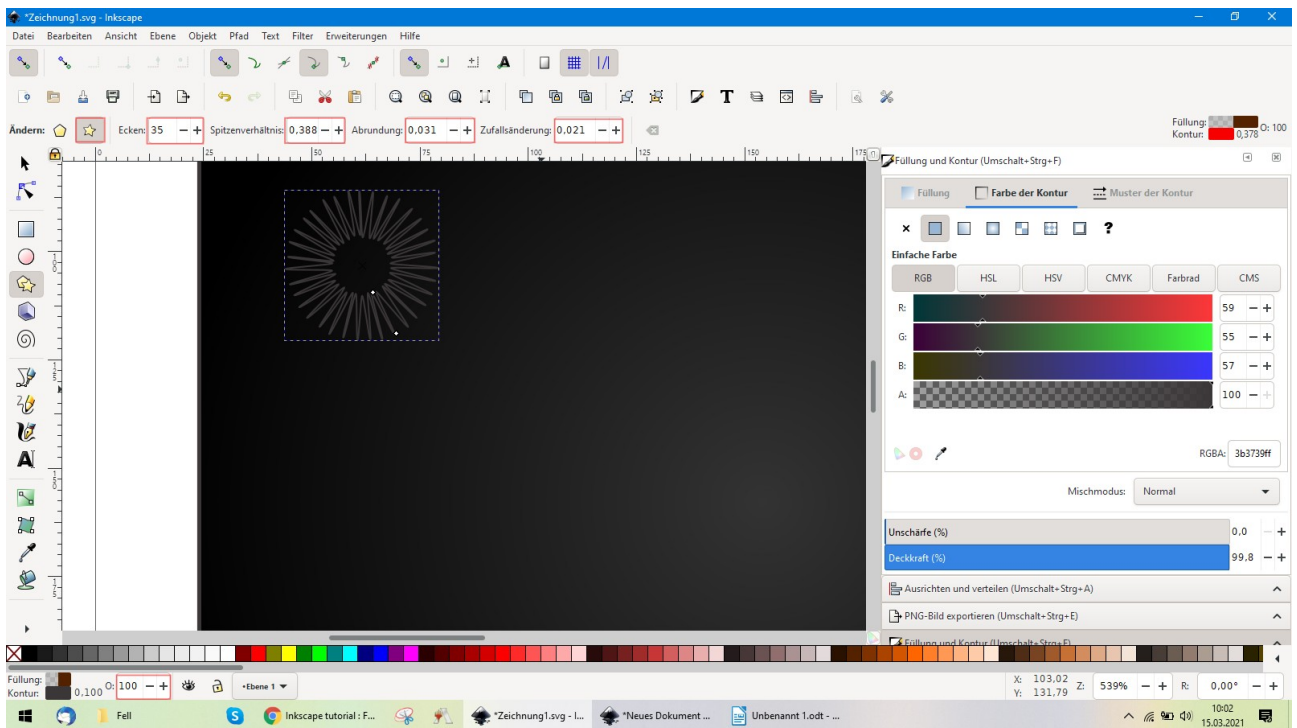
1. Schritt Inkscape öffnen, und unter **Datei -> Dokumenteinstellung** die Größe festlegen.



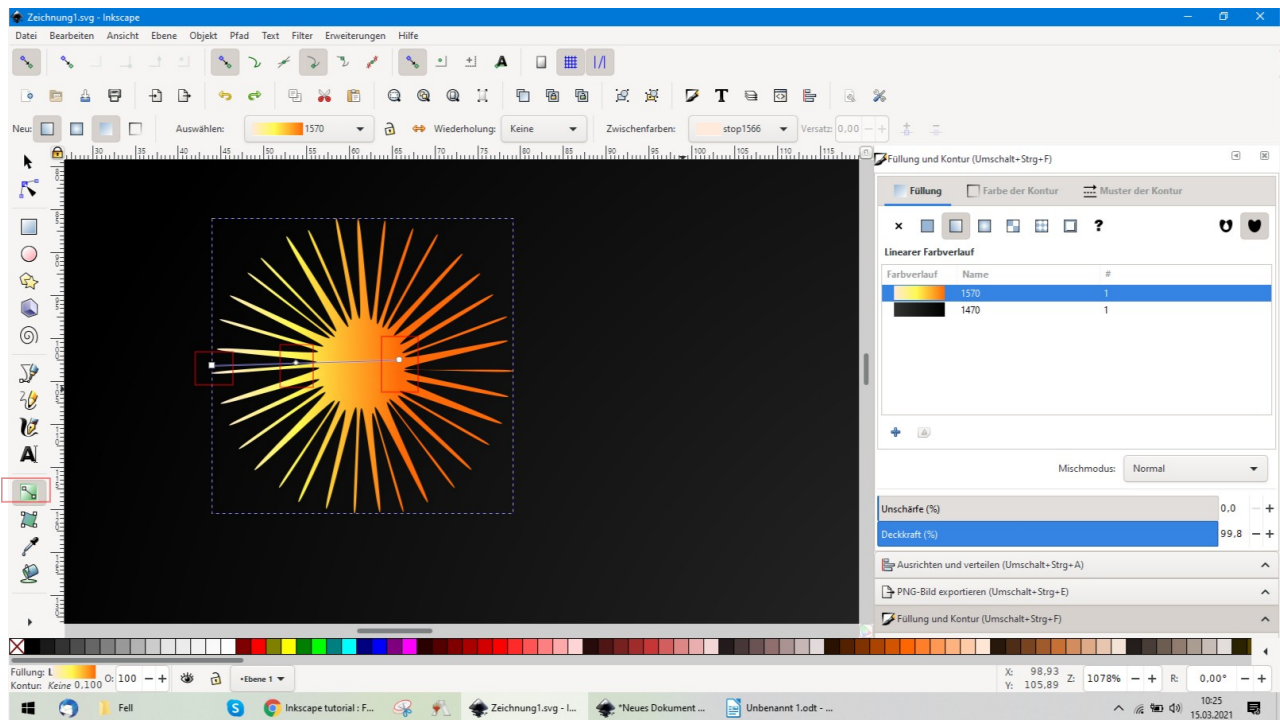
**2. Schritt** ziehe ein Rechteck auf mit schwarzer Füllung, und lege einen Farbverlauf fest.



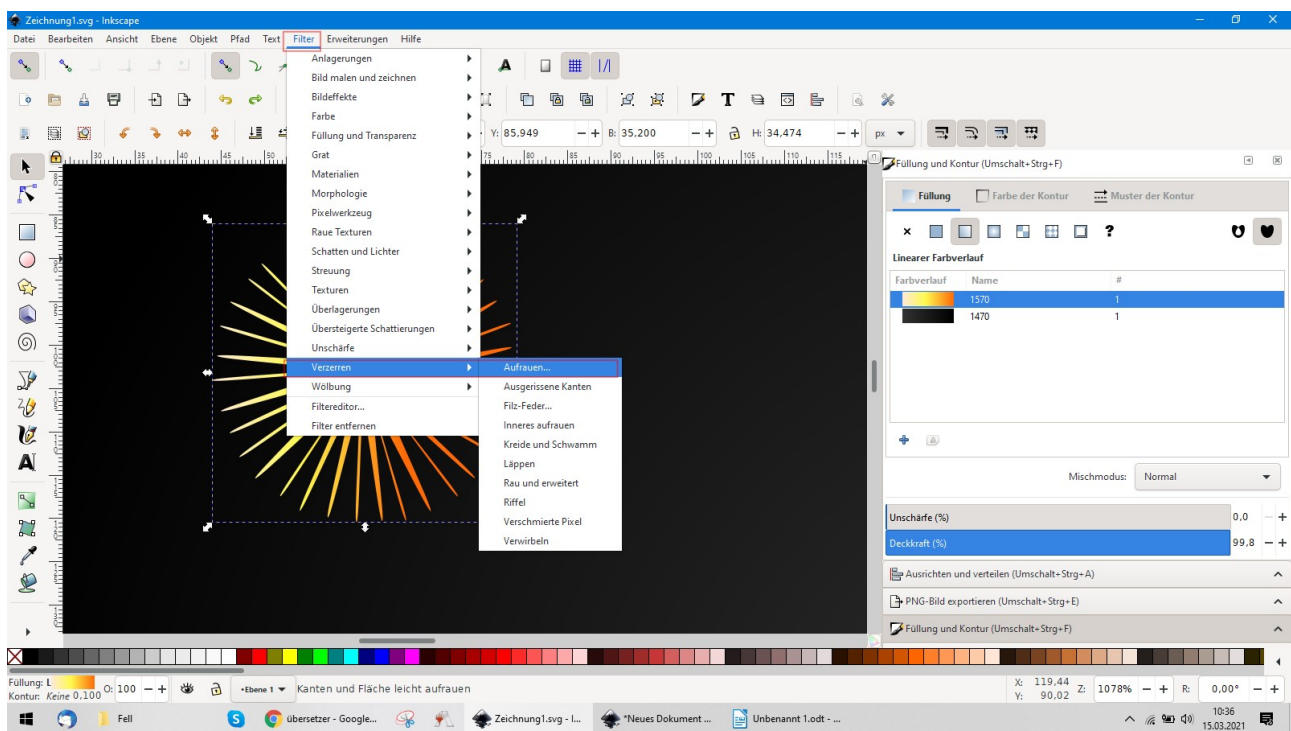
### 3. Schritt Zeichne einen Stern und versehe ihn mit Farbverlauf.



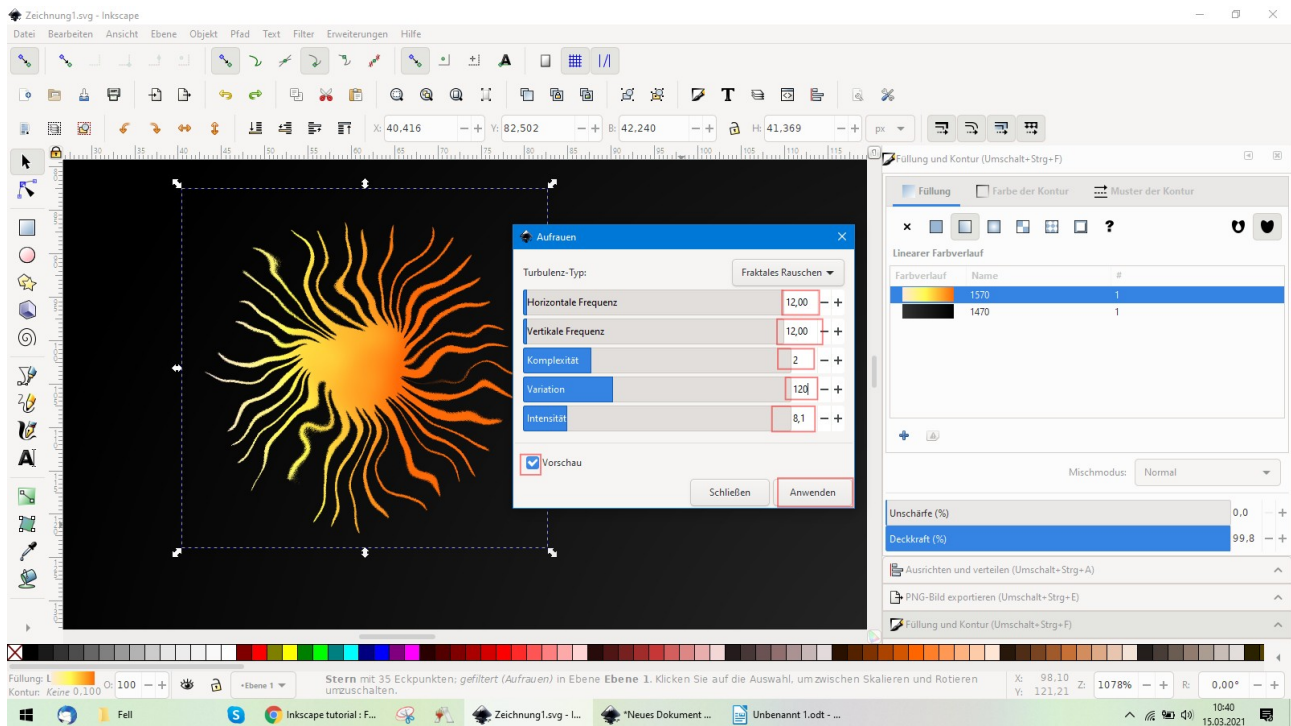
Füge noch eine Punkt in den Farbverlauf ein .



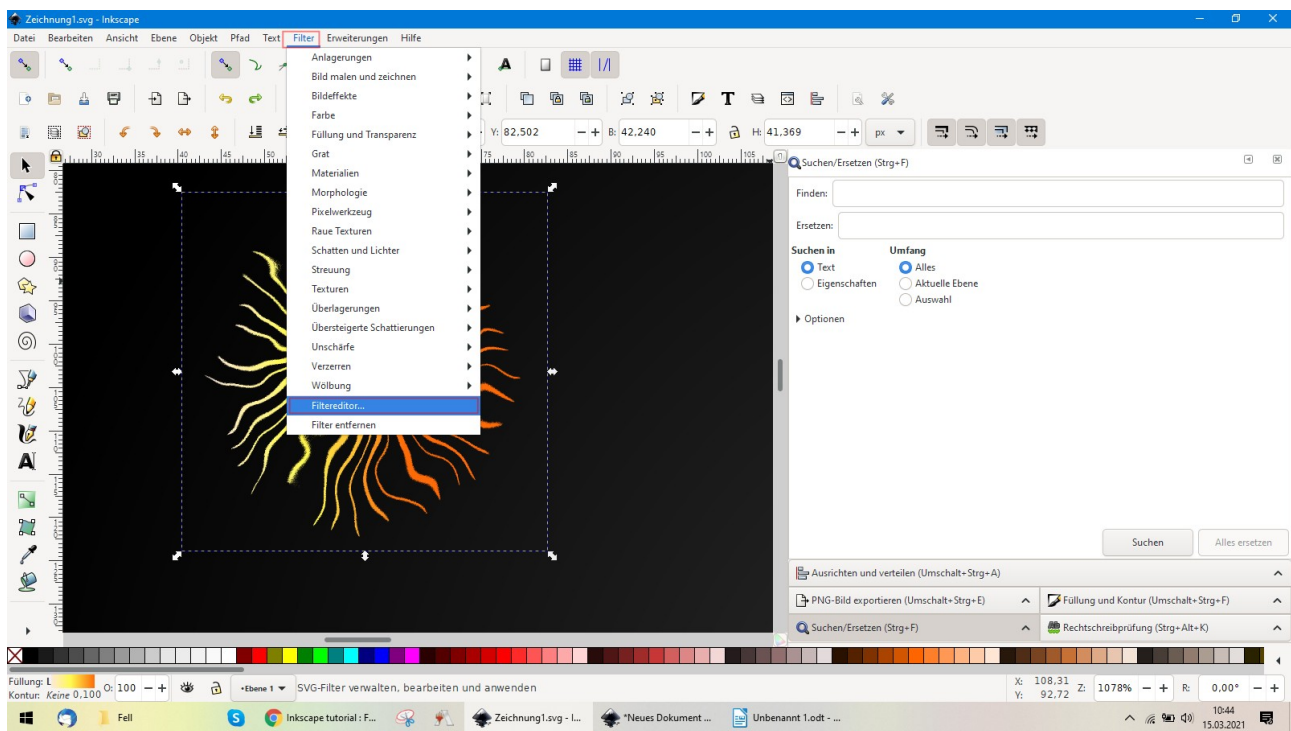
4. Schritt jetzt wähle **Filter** —> **Verzerren** —> **Aufrauen** und stelle die Werte ein.



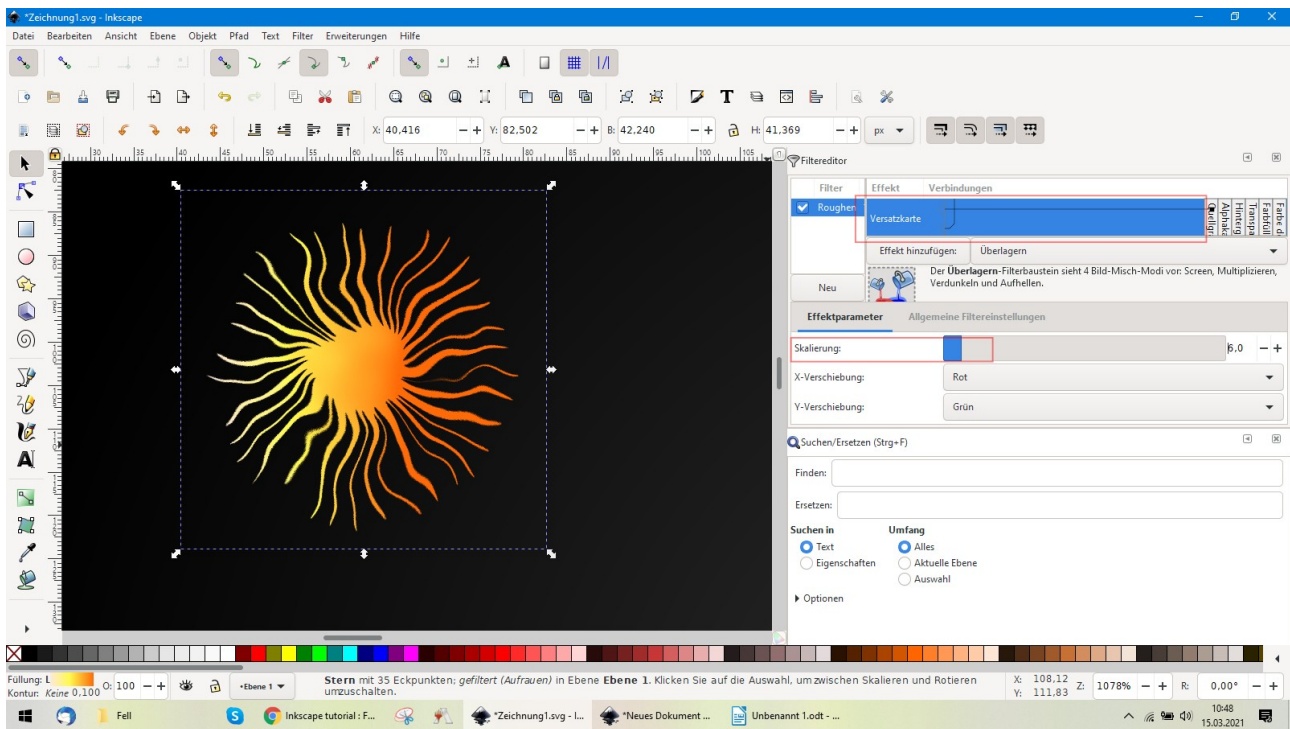




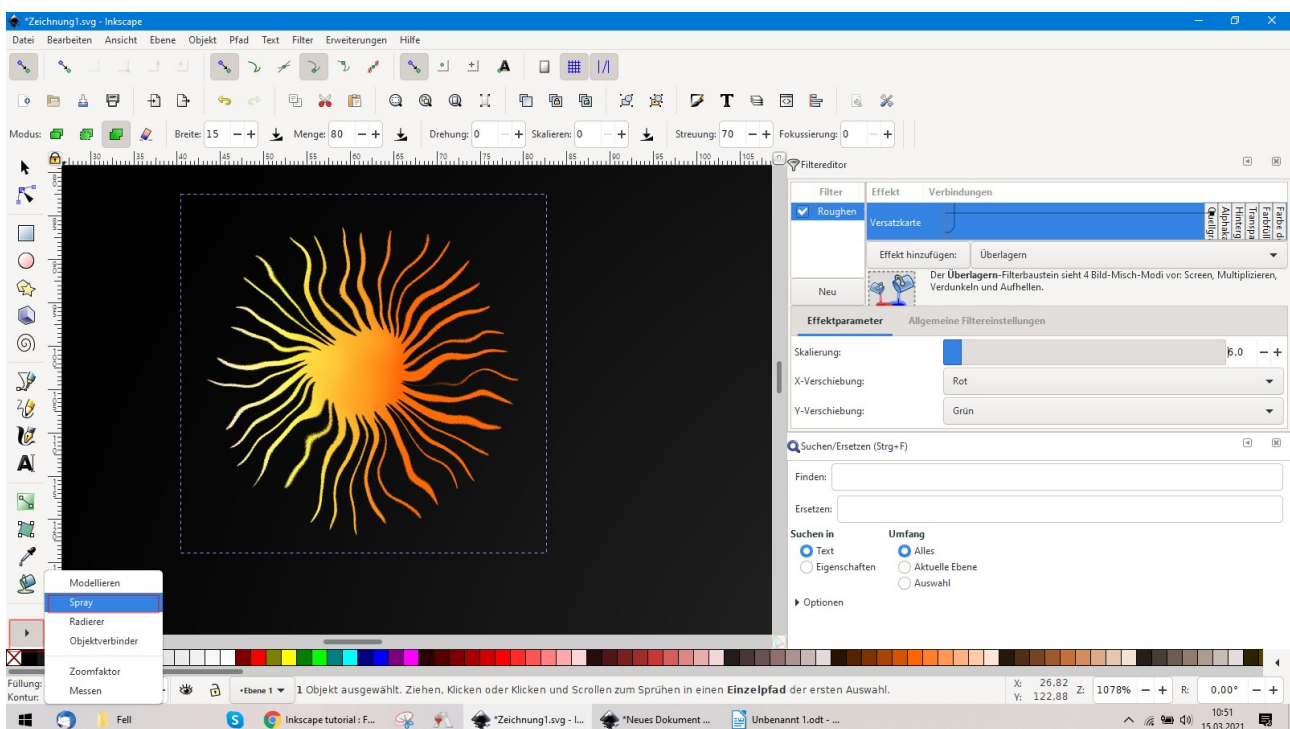
5. Schritt Nun **Filter –> Filtereditor** öffnen .

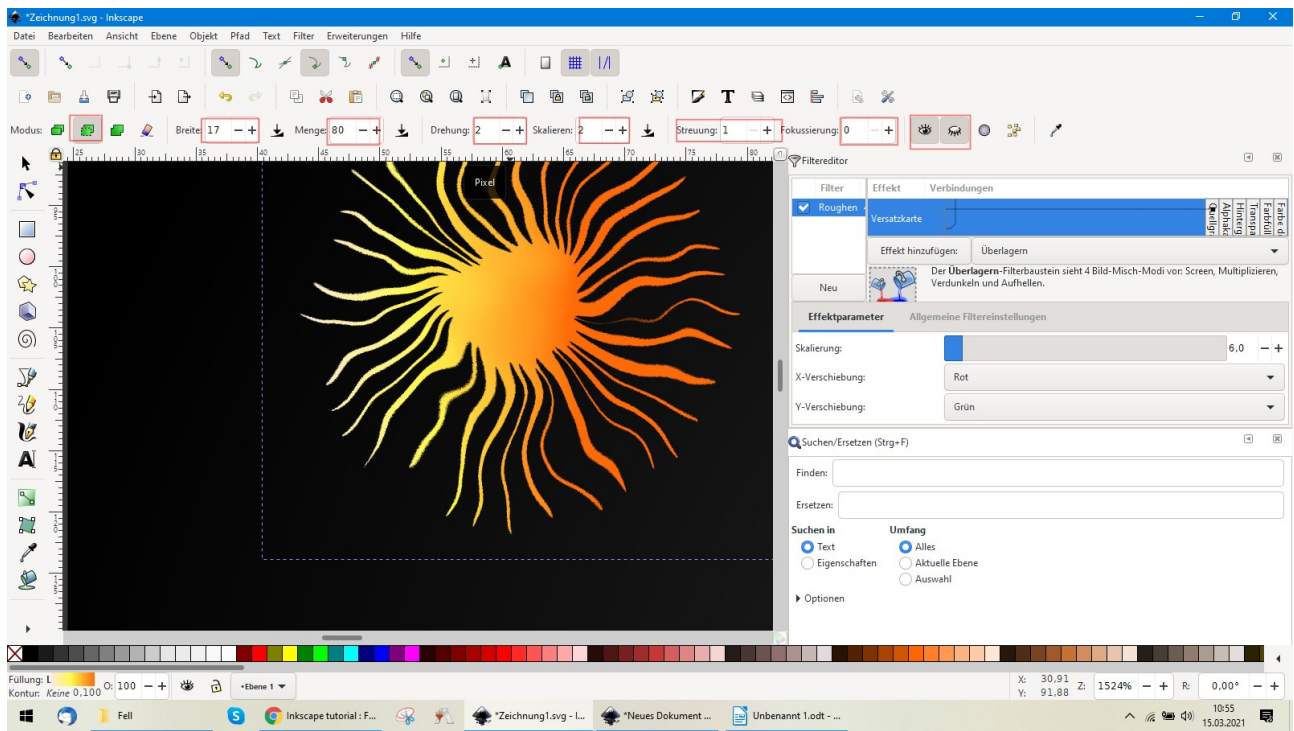


Jetzt mit den Einstellungen etwas spielen bis es einen gefällt.



**6. Schritt** jetzt nur noch das Spray einstellen. Ich habe eine weile gesucht bis ich die Sprühdose gefunden hatte.





Jetzt kann man mit einem Fell loslegen.